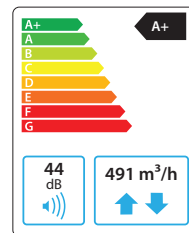


Domekt R 450 V C6M

Maksimalus įrenginio našumas, m ³ /h	491
Maksimalus įrenginio našumas, l/s	136
Masė, kg	60
Maitinimas, V	1~230
Maksimalus srovės stiprumas, A	HE7,5
Šilumos atgavimo šiluminis naudingumas, %	86
Atskaitos srautas, m ³ /s	0,095
Atskaitos slėgio skirtumas, Pa	50
Savitoji įėjimo galia SPI, W/(m ³ /h)	0,3
Oro filtrų matmenys BxHxL, mm	517x278x46
Ventiliatoriaus pavaros elektrinė įėjimo galia atskaitos taške, W	54
Ventiliatoriaus pavaros elektrinė įėjimo galia esant didžiausiam srautui, W	146
Oro šildytuvo galia, kW / Δt, °C	1 / 8,6
Priežiūros erdvė, mm	700
Valdymo automatika	C6M



Akustinės savybės

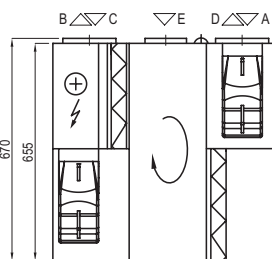
Suminis A sverties garso galios lygis L_{WA,r} dB(A) atskaitos srautui	
Iš lauko imamas oras	57
Į patalpas tiekiamas oras	66
Iš patalpų šalinamas oras	57
Į lauką išmetamas oras	66
Korpusas	44
Suminis A sverties garso slėgio lygis L_{PA,r} dB(A) 10 m² ploto gerai garsą sugeriančioje patalpoje, 3 m atstumu nuo korpuso	
Į aplinką	34

Šiluminis naudingumas

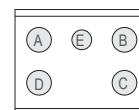
	Žiema					Vasara		
Lauke, °C	-23	-15	-10	-5	0	25	30	35
Po šilumogražio, °C	15,7	16,8	17,5	18,2	18,9	22,4	23,1	23,8

Patalpos temperatūra + 22 °C, 20 % santykinė drėgmė.

Kairinis (L1)



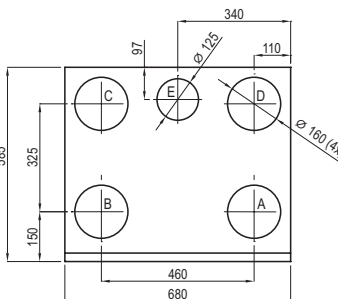
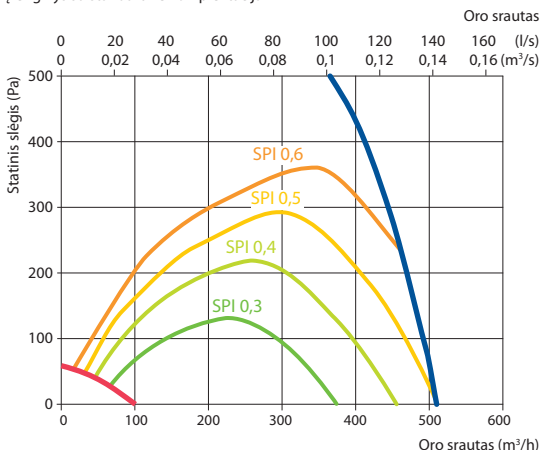
Dešininis (R1)



- A iš lauko imamas oras
- B į patalpas tiekiamas oras
- C iš patalpų šalinamas oras
- D į lauką išmetamas oras
- E papildomo ištraukimo jungimas (apylanka – ištraukimas be regeneracijos)

Našumas

Įrenginys su standartine komplektacija



Priedai

Uždarymo sklendė	AGUJ-M-160+LF230/CM230
Triukšmo slopintuvas	A/D AGS-160-50-600-M B/C AGS-160-50-900-M
Vandeninis šildytuvas	DH-160
Aprišimo mazgas	PPU-HW-3R-15-0,4-W2
2-eigis vožtuvas (šildytuvui)	VVP47.10-0,4

Vandeninis aušintuvas	DCW-0,5-3
2-eigis vožtuvas (aušintuvui)	VVP47.10-1,6
Paėmimo/išmetimo grotelės	LD-160
Vand. šildytuvas-aušintuvas	DHCW-160
Freoninis aušintuvas	DCF-0,5-3
Šalčio mašina	MOU-12HFN8+KA8243

